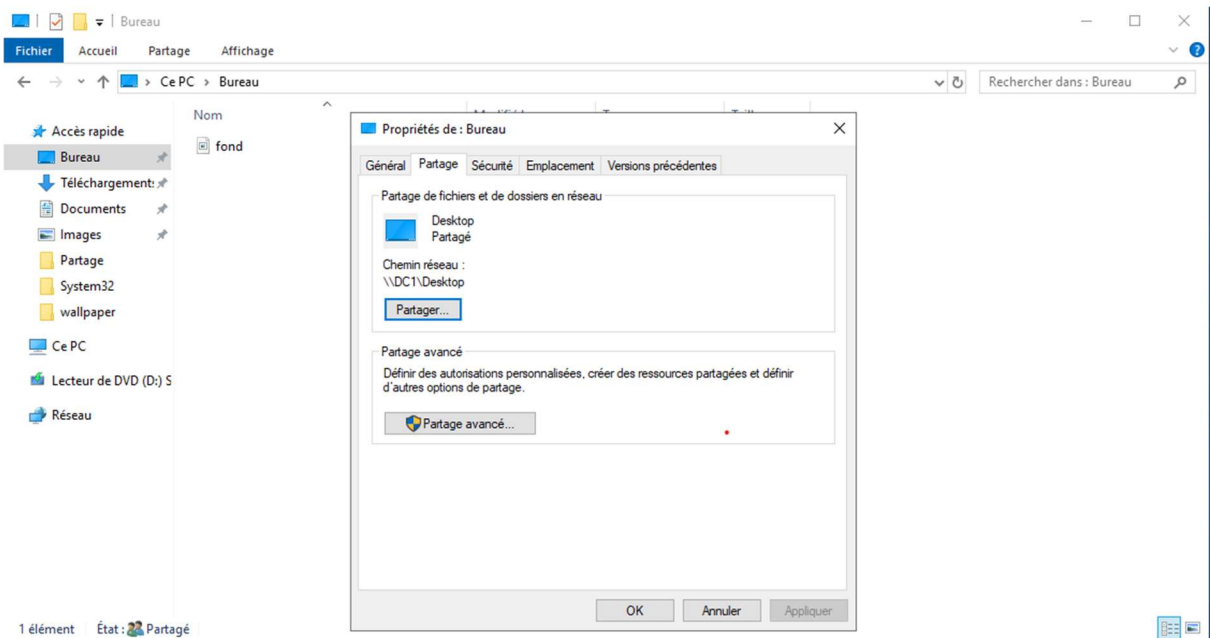
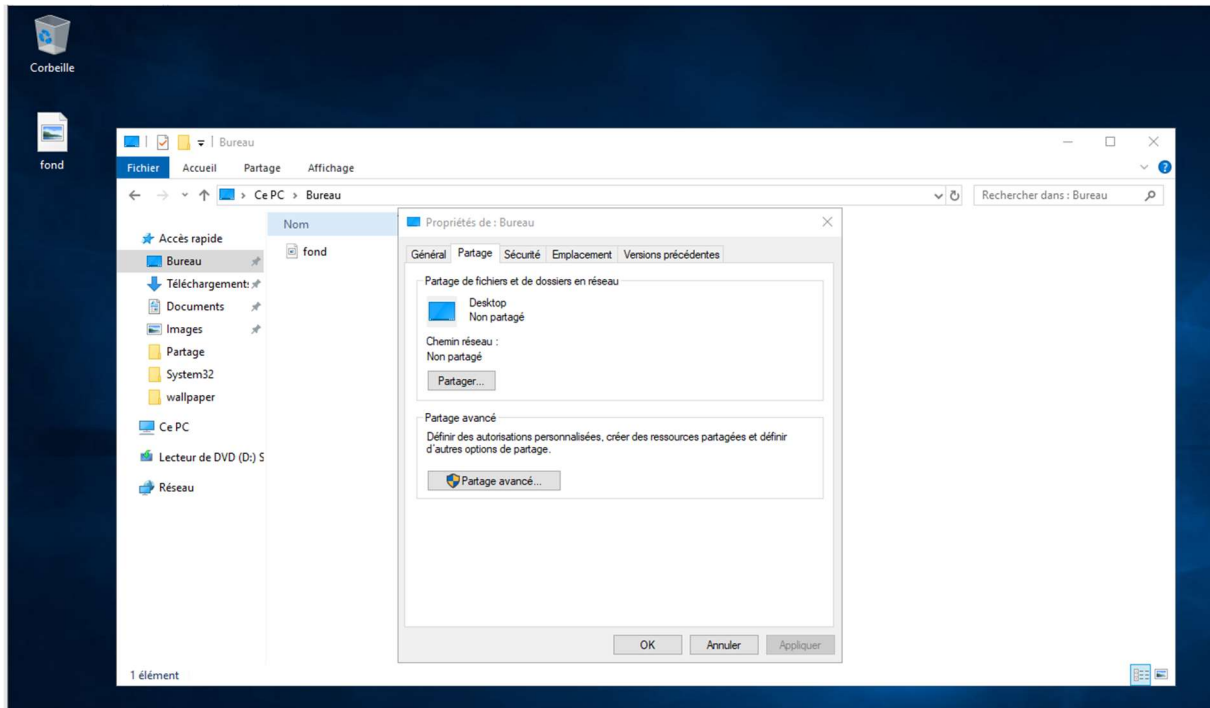


Procédure pour imposer un fond d'écran par GPO

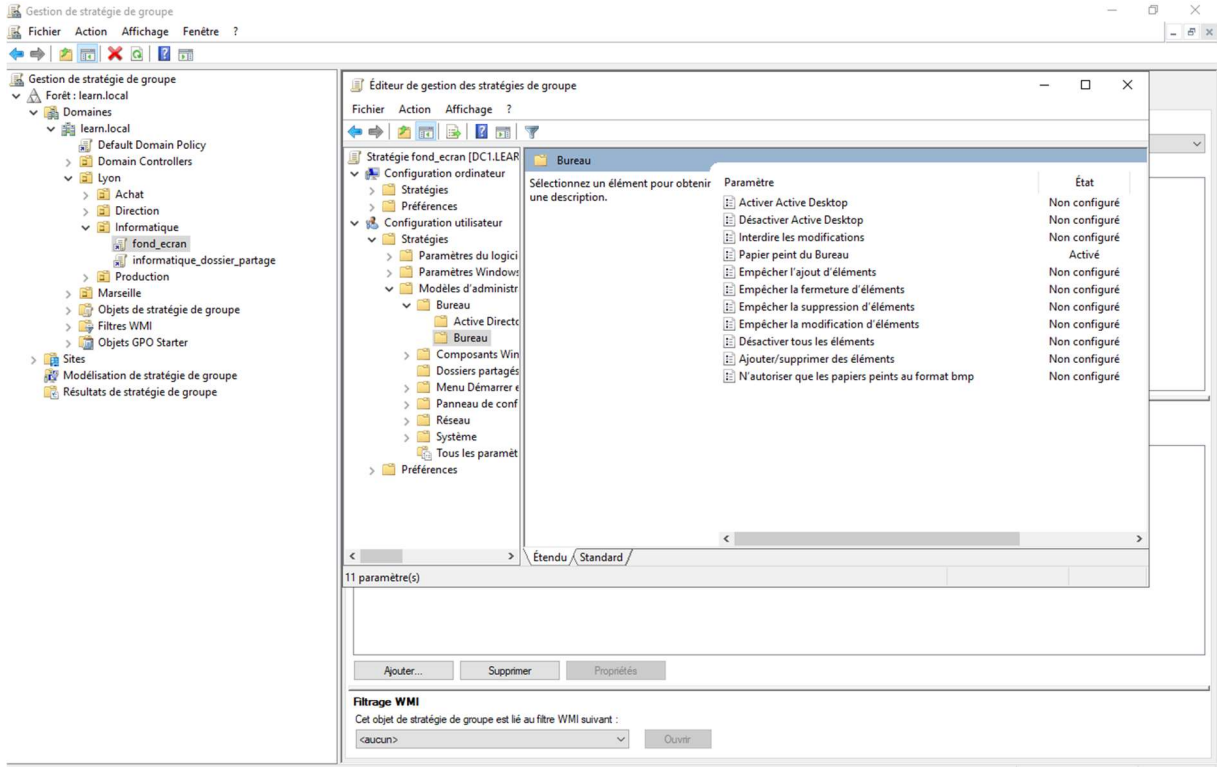
Étape 1 :

Enregistrer une image sur notre serveur. Puis le partager.



Étape 2 :

Ensuite sur notre serveur, aller dans la gestion de stratégie de groupe, créer une GPO puis une fois dans l'éditeur, sélectionner Papier peint du bureau dans la configuration utilisateur.



Étape 3 : se connecter puis vérifier !

